
ことば (Word List)

日本語	よみ (romaji)	English
あめ	ame	candy; also rain
おかしや (お菓子屋)	okashiya	candy shop
かお (顔)	kao	face
かけます	kakemasu	to splash / pour (liquid on something)
ください	kudasai	please give (me)
こども (子ども)	kodomo	child
ごえん (五円)	goen	five yen
ぜんぜん	zenzen	not at all
はい	hai	yes / okay
はたらきます (働きます)	hatarakimasu	to work
ボトル	botoru	bottle
みせ (店)	mise	shop / store
みず (水)	mizu	water
もっています	motte imasu	has / is holding
ロボット	robotto	robot
うります (売ります)	urimasu	to sell
なきます (泣きます)	nakimasu	to cry
います	imasu	there is / to exist (for living things)
きます (来ます)	kimasu	to come

- 1 ロボットがいます。
 ロボットはおかしやではたります。

- 2 でも、ロボットはあめをぜんぜん うちません。

- 3 こどもがみせにきます。

- 4 こども：
 「あめをください。」

- ロボット：
 「はい。」

- 5 ロボットはみずのボトルをもっています。

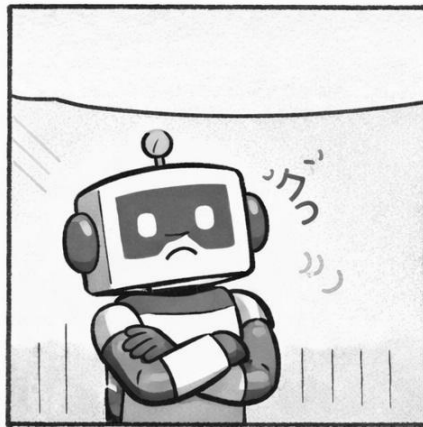
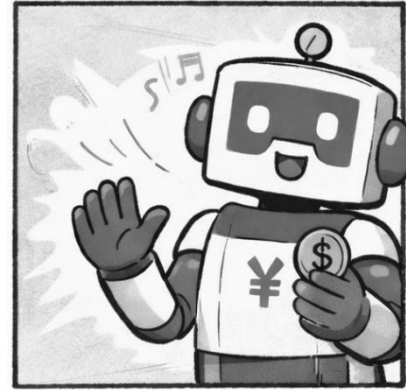
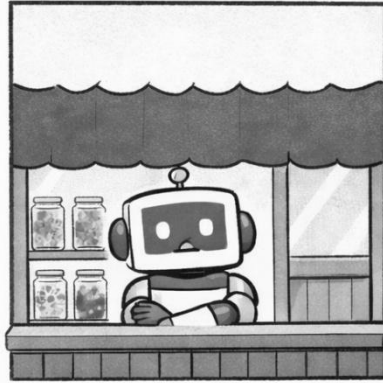
- 6 ロボットはみずをこどものかおにかけます。

- 7 こどもはなきます。

- 8 ロボット：
 「あめはごえんです。ごえんをください。」

もんだい: えをみて、ただしんばんごうをかきましょう。

Exercise: Write the number from the story under the correct picture.



もんだい： 正しいことばに ○ をつけましょう。

Exercise: Circle the correct word.

- ① (ロボット・子ども) が います。
- ② ロボットは (がっこう・おかしや) ではたらきます。
- ③ でも、ロボットは (みず・あめ) を ぜんぜん うりません。
- ④ (ロボット・子ども) が みせに きます。
- ⑤ 子ども：
「(みず・あめ) を ください。」
- ⑥ ロボットは (あめ・みず) の ボトル を もっています。
- ⑦ ロボットは こどもの (て・かお) に みず を かけます。
- ⑧ 子どもは (わらいます・なきます) 。
- ⑨ ロボット：
「(みず・あめ) は ごえんです。」